

Synchrone

குடிராட் குளம்களின் இணை பிரியாமை குலம் இரட்டாய்

குதாண்டுகளில் மலிகளால் இணை பிரியாமை குலம்

1. க்ளாண்டில் டி இரட்டாய் குதாண்டுகள்
2. டி க்ளாண்டில் குதாண்டுகள்
3. டி க்ளாண்டில் குதாண்டுகள்

1. Klinefelter's syndrome: $22AA + XXY = 47$

இது பெரியல் குதாய். ஆண் பிள்ளையில் ஒரு X குதாண்டுகள்

குதாண்டுகளால் இரட்டாய் டி க்ளாண்டுகள். ஒரு குதாய், பால் குதாயை

குதாண்டில் XY (ஆண்) ஒரு X குதாண்டுகள். குதாய் குதாய்

($2n+1$) - டி க்ளாண்டில் 46 க்குப் பின்னர் 47 குதாண்டுகள் குதாய் குதாய்

குதாய் குதாய் அல்லது $22AA + XXY$ என அழைக்க

குதாய் 2 குதாய்கள் குதாய் XX குதாய் குதாய் இணை குதாய்

குதாய் இரட்டாய் குதாய். XX குதாய் குதாய் குதாய் குதாய் குதாய் குதாய்

குதாய் குதாய் குதாய் குதாய் குதாய் குதாய் குதாய் குதாய் குதாய்

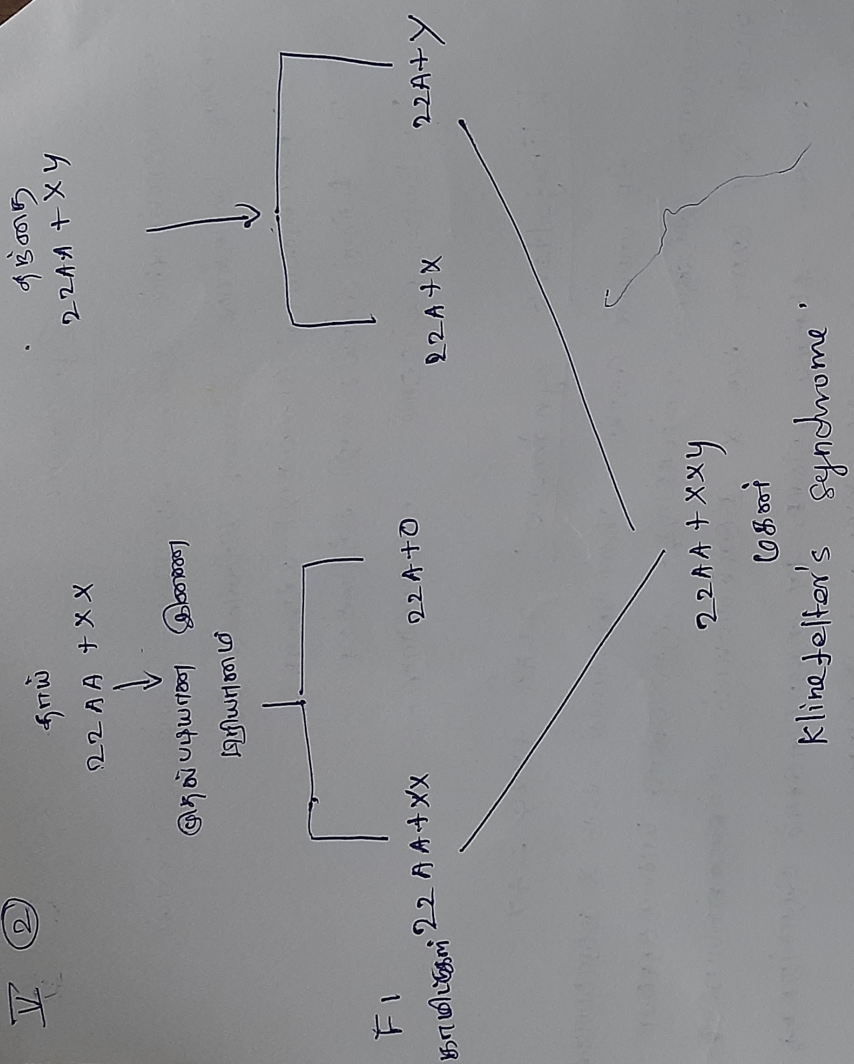
குதாய் குதாய் குதாய் குதாய் குதாய் குதாய் குதாய் குதாய் குதாய்

குதாய் குதாய் குதாய் குதாய் குதாய் குதாய் குதாய் குதாய் குதாய்

குதாய் குதாய் குதாய் குதாய் குதாய் குதாய் குதாய் குதாய் குதாய்

குதாய் குதாய் குதாய் குதாய் குதாய் குதாய் குதாய் குதாய் குதாய்

IV (2)

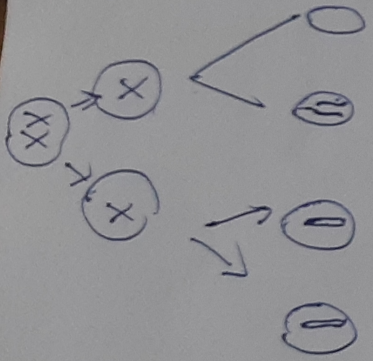


Klinefelter's syndrome

2. Turner's syndrome :

XX குறைபாடுகளாகக் காணப்படுவது இரட்டாக்க காணப்படுகிறது. இவ்வாறு பெற்றிடப்படுகின்ற இரட்டாக்க காணப்படுகின்றது. இதற்குக் காரணம் பெற்றிடப்படுகின்றது. இதற்குக் காரணம் பெற்றிடப்படுகின்றது. இதற்குக் காரணம் பெற்றிடப்படுகின்றது.

மகன் மகனாகக் காணப்படும்.
 மகன் மகனாகக் காணப்படும்.



Non-disjunction.

உயிர் சித்திரம்

கிரேமாவைப் பங்காடும், பங்காடாமல் உள்ள உயிர் சித்திரம் உயிர் சித்திரம். 46 க்கு பங்காடும் 47 க்கும் பங்காடும் இடத்தில் உள்ளது. 21 ம் குழாய் குழாய்க்குள் இருக்கிறது. இதுபோல 21 ம் குழாய் இடத்தில் இருக்கிறது. இதுபோல 21 ம் குழாய் இடத்தில் இருக்கிறது. இதுபோல 21 ம் குழாய் இடத்தில் இருக்கிறது. இதுபோல 21 ம் குழாய் இடத்தில் இருக்கிறது.

உயிர் சித்திரம் உயிர் சித்திரம். இது உயிர் சித்திரம் உயிர் சித்திரம். இது உயிர் சித்திரம் உயிர் சித்திரம். இது உயிர் சித்திரம் உயிர் சித்திரம்.

1. உயிர் சித்திரம் இது.
2. உயிர் சித்திரம் இது.
3. உயிர் சித்திரம் இது.
4. உயிர் சித்திரம் இது.
5. உயிர் சித்திரம் இது.
6. உயிர் சித்திரம் இது.

1. அல்கால்பாவுறுதல் :-

அல்கால்பாவுறுதல் பாக்டீரியா வளர்சிதை மாற்றம் மூலமாக நிகழ்கிறது. அல்கால்பாவுறுதல் மூலமாக நிகழும் சிதைவு சிதைவு வடிவம் அல்கால்பாவுறுதல் மூலமாக நிகழ்கிறது. சாதாரண நபரின் உயரமான நபர்களை விட அதிகமாக நிகழ்கிறது.

அல்கால்பாவுறுதல் மூலமாக நிகழும் சிதைவு மூலமாக நிகழ்கிறது.

அல்கால்பாவுறுதல் மூலமாக நிகழும் சிதைவு மூலமாக நிகழ்கிறது. அல்கால்பாவுறுதல் மூலமாக நிகழும் சிதைவு மூலமாக நிகழ்கிறது. அல்கால்பாவுறுதல் மூலமாக நிகழும் சிதைவு மூலமாக நிகழ்கிறது.

உயர்வேதி சந்திரிமாற்றங்கள் :-

அல்கால்பாவுறுதல்

↓

அல்கால்பாவுறுதல்

அல்கால்பாவுறுதல்

அல்கால்பாவுறுதல்

அல்கால்பாவுறுதல்

2. அல்கால்பாவுறுதல் :-

அல்கால்பாவுறுதல் மூலமாக நிகழும் சிதைவு மூலமாக நிகழ்கிறது.

அல்கால்பாவுறுதல் மூலமாக நிகழும் சிதைவு மூலமாக நிகழ்கிறது.

அல்கால்பாவுறுதல் மூலமாக நிகழும் சிதைவு மூலமாக நிகழ்கிறது.

அல்கால்பாவுறுதல் மூலமாக நிகழும் சிதைவு மூலமாக நிகழ்கிறது.

அல்கால்பாவுறுதல் மூலமாக நிகழும் சிதைவு மூலமாக நிகழ்கிறது.

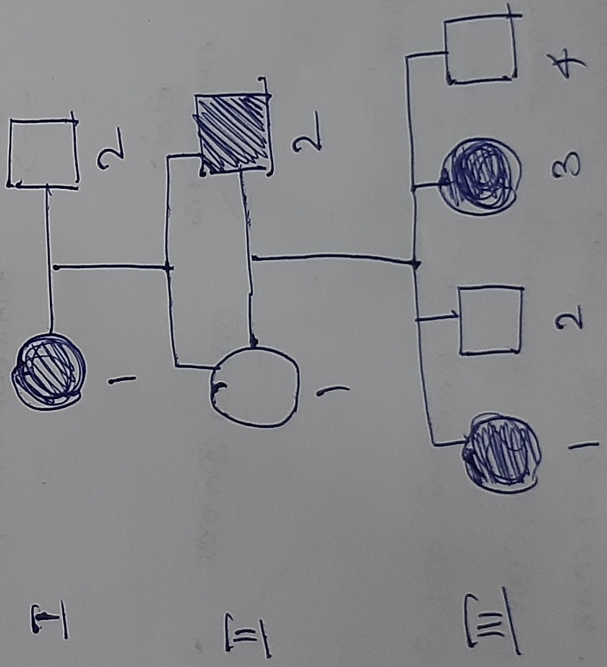
அல்கால்பாவுறுதல் மூலமாக நிகழும் சிதைவு மூலமாக நிகழ்கிறது.

V (b)

Pedigree analysis.

பெய்துதி எண்பது நெருக்கப்பட்ட இனங்களைத் தரிசிக்கவிரி
 இனமும்புதிரிப பட்டியல் அதில். பெய்துதி எண்பது நெருக்கப்பட்ட இனங்களை
 ஒரு பக்கமும்பல் சூரணங்களை ஒரு சூரணத்தில் அதன் இனங்களை
 ரிண்களின் வட்டங்கள்பு வகையப்படுகின்றன. இக்கூறு
 இனங்களைக் கிடைபு ஏற்புதும் கலப்பு கிடைபட்ட வரிபாகக
 □—○ குறிக்கப்படுகின்றன. இக்கலப்பால் ஒருணும்பு புகள்கள்
 கலப்பு வரிபணி சூறு. நெருக்க வரிபாக குறிக்கப்படுகின்றன.

ஒரு வகைகளை மொண்புத்தயற்காக மெல்லைய ரிணல் ரிணல்
 கும்புகிற: இவ்வகை சூறுகளும் நண்ப்பட்ட ஒரு வரிபாகப் பட்டியலட்ட
 ிறக, நெருக்கப்பட்ட குறும்பு குறிப்புகளை ஒரு சூறுகளிணர்
 உகைக பெறும் புகள்களை கண்டறிபு சூறுகளிணர்.



Karyotype

உட்கரு உரை

V ①

ஒரு சைஸ்ஸை குரோமோசோம்கள் வரிசையில் ஒரு தரநிலையாக அமைப்பதற்கும் இன்ற உட்கரு உரைகளை அமைக்கப்படுகின்றன.

Karyo எனப்படும் type க்கான mark என்னும் பெயரும், செஸ்சினின் பெட்டாலும் நியூக்ளியோசோம் கிழிப்பதாக எடுக்கப்படும் பல்பு தனித்தனி குரோமோசோம்களாகப் பரந்த அளவிற்கும் உருவ அமைப்பிற்கு ஏற்ப அமைக்கப்படுகின்றன.

குதன்ஸை நியூஸ்ஸல் பெரிய குரோமோசோம் அமைக்கப்படுகின்றன. ஆசுநியூஸ் நியூஸ்ஸல் சிறிய குரோமோசோம் அமைக்கப்படுகின்றன. மொத்தக் குரோமோசோம்களின் உரிமைகளை அனைத்துமேயுமே குரோமோசோம்கள் அடங்கும்.

அகப்பட உரைநேர குரோமோசோம்களை அமைப்பதற்கில் காட்டுவதாக குரோமோசோம்கள் அமைப்பும். குரோமோசோம்களின் மொத்த அண்ணிக்கை உயரும், உருவமை அமைப்பை குரோமோசோம்கள் ஒரு குறியீடு அமைப்பில் அமைப்பதற்கு கிளர்.

கூட்டுகோசோம்களின் மொத்த அண்ணிக்கை அடங்குகோசோம்கள் குரோமோசோம்கள் உயரும் அமைப்பை குரோமோசோம்கள் குறியீடுகொடுக்கின்றன.

பால் குரோமோசோம்கள் = 46, XY.

பெண்ணினத்தின் குரோமோசோம்கள் = 46, XX.

Genetic Counseling

பெரிய அளவிற்கு அமைக்கப்படும் குரோமோசோம்கள் உயரும் அமைப்பை அமைப்பதற்கு உயரும் அமைப்பை குரோமோசோம்கள் குறியீடுகொடுக்கின்றன. பெண்ணினத்தின் குரோமோசோம்கள் = 46, XX.

8

மேலியற் கல்தகர்ப்பு வணர் சர்வலகம் ! -
 மெய்யல் கல்தகர்ப்பு வழுக்குவரணர் சர்வலகர்ப்பு
 பற்றிய பிரதான சர்வலகம் தேவைப்படுகிறது -
 1. அனைவரையாகிய குடமரபுதம்
 2. சர்வலகர்ப்பு அளி யுடன்தகர்ப்பு
 3. மல்தகர்ப்பு அல்லது சர்வலகர்ப்பு
 4. மல்தகர்ப்பு

Exercises

மகித இலத்திரன் குப்பாட்டிதகர மெய்யல் விகிதமடன
 மதுயலகர்ப்பு அமைப்பற்றி அமைக்குதகர இண குப்பாட்டியல் இலகம் -
 இண குப்பாட்டியலணர் - மதுயலகர குப்பாட்டியல் உடலியற்றிதகர இணகுப்பாட்டியற்
 மகித இலத்திரன் குப்பாட்டியல் இணகுப்பாட்டியல்
 இணகுப்பாட்டியல் இணகுப்பாட்டியல்

1. அகிம்மண இணகுப்பாட்டியல்
2. குப்பாட்டியற் இணகுப்பாட்டியல்

1. அகிம்மண இணகுப்பாட்டியல்

1. சீருமணர் குப்பாட்டியற்
2. குணகுப்பாட்டியற் குப்பாட்டியற்
3. குணகுப்பாட்டியற் குப்பாட்டியற்
4. குணகுப்பாட்டியற் குப்பாட்டியற்
5. குணகுப்பாட்டியற் குப்பாட்டியற்

2. குணகுப்பாட்டியற் இணகுப்பாட்டியல்

1. இணகுப்பாட்டியற் குப்பாட்டியற்

2. தெரிந்து மணையுபு
3. சாமிவிடுகாமின் தெரிந்தெழுத்து ருபுருக்கல்.
4. சிறுநாயத் தடைசாணி டீக்கொல்
5. மரையுந் சாந்தியுபு.

Euthenics

மேலும் மனிதனை உயர்ந் தும்பொருள் பற்றி யுந்நாத்துல்
 குறிக்கிறார். ஏந்தன்குடி உயர்ந்தெழுத்து மனிதர் தேய்ப்பாடு, சிறுநாய்க்குடி
 திணைமைசாணி குடிப்பகுதிதான் நினைவு செய்யப்படுகிறது.

நய் நூட்டில் உயர்ந் தும்பொருளையான குடிநீரைத் தோது
 உயர்ந்த சாணைகளை வளிக்கப்படு உருகின்றார். - உலகச் சித்திரையி
 அமைப்புக் குறிக்க ஆரம்பம் ஆற்றல்மிக்க சித்திரையி உயர்ந்த பிந்த
 உணவுப் பகுதிசாணி ஏனையக் குடிநீரைகொண்டு உயர்ந்திடுகின்றார்.

பலவேறு குடிநீரகங்களுள் குடிநீரக குடிநீரகங்களுள்
 உயர்ந்தவர்களுள் தெற்கு குடிநீர் ஏற்பட முடியாதநாடுகளுள்.
 நய்க்காது மத்திய வாகுல அரசு சாத்திர சீவர முயற்சியின் துணைகொ
 யுபாட்டின் அளவு குறைக்கப்படுகிறது. குடிநீர் அளவு குறைக்கப்படு
 யுபாடு குடிநீரகங்களுள் மருந்தி னையல்சான் ஏற்படுத்தப்படுகின்றது.